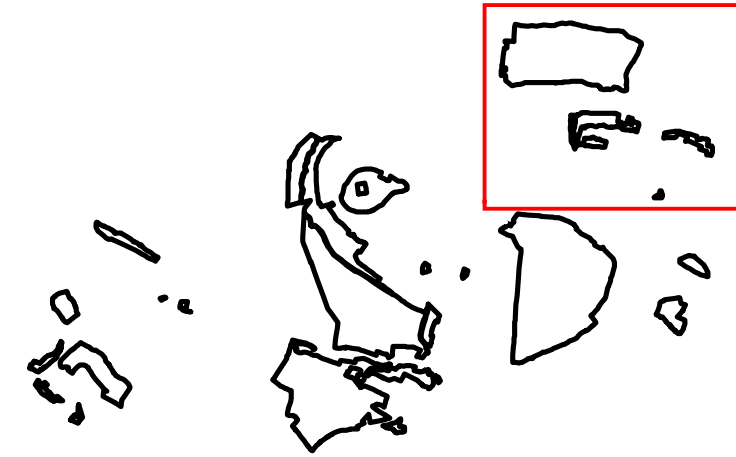


Carte 1.5a : Principaux types de sols (CNSW 250)

Propriété Communale de Profondeville (P3431_05)

Localisation

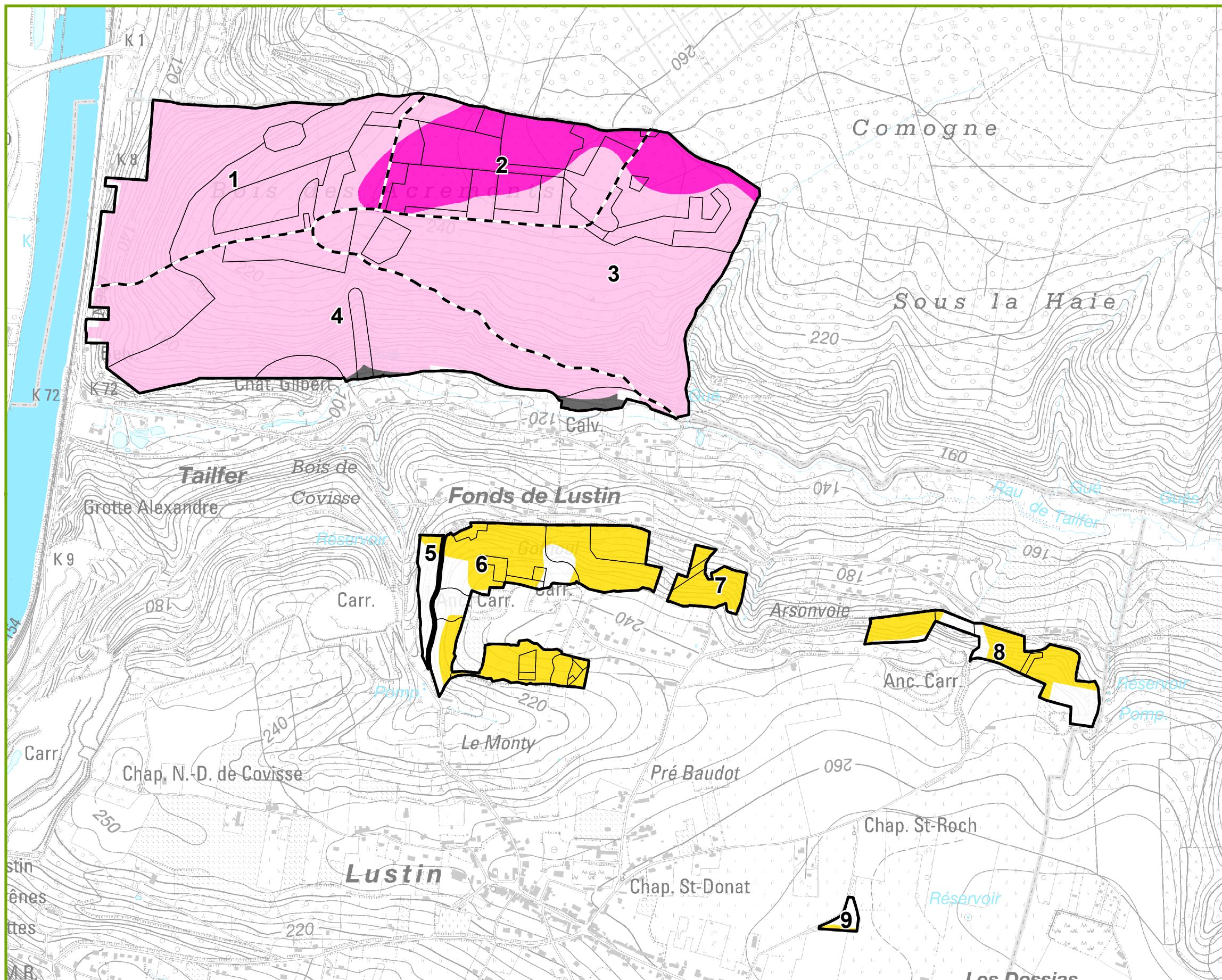


Légende

- Limite de la propriété
- Limite des compartiments
- Limite d'îlots

Légende des principaux types de sols

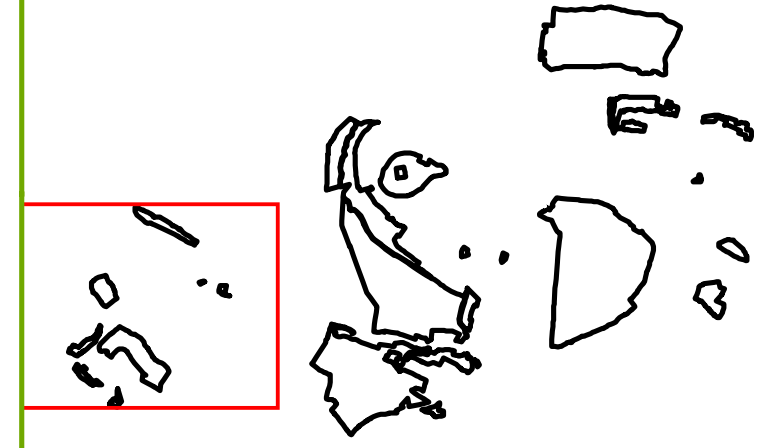
- Sols limono-caillouteux à charge schisto-gréseuse ou gréseuse et à drainage naturel favorable
- Sols limono-caillouteux à charge schisto-gréseuse ou gréseuse et à drainage naturel modéré à assez pauvre
- Sols limono-caillouteux à charge psammitique ou schisto-psammitique et à drainage naturel principalement favorable
- Regroupement de complexes de sols de textures différentes ou sur fortes pentes et de sols de fonds de vallons limoneux ou rocailleux
- Sols artificiels ou non cartographiés



Carte 1.5a : Principaux types de sols (CNSW 250)

Propriété Communale de Profondeville (P3431_05)

Localisation

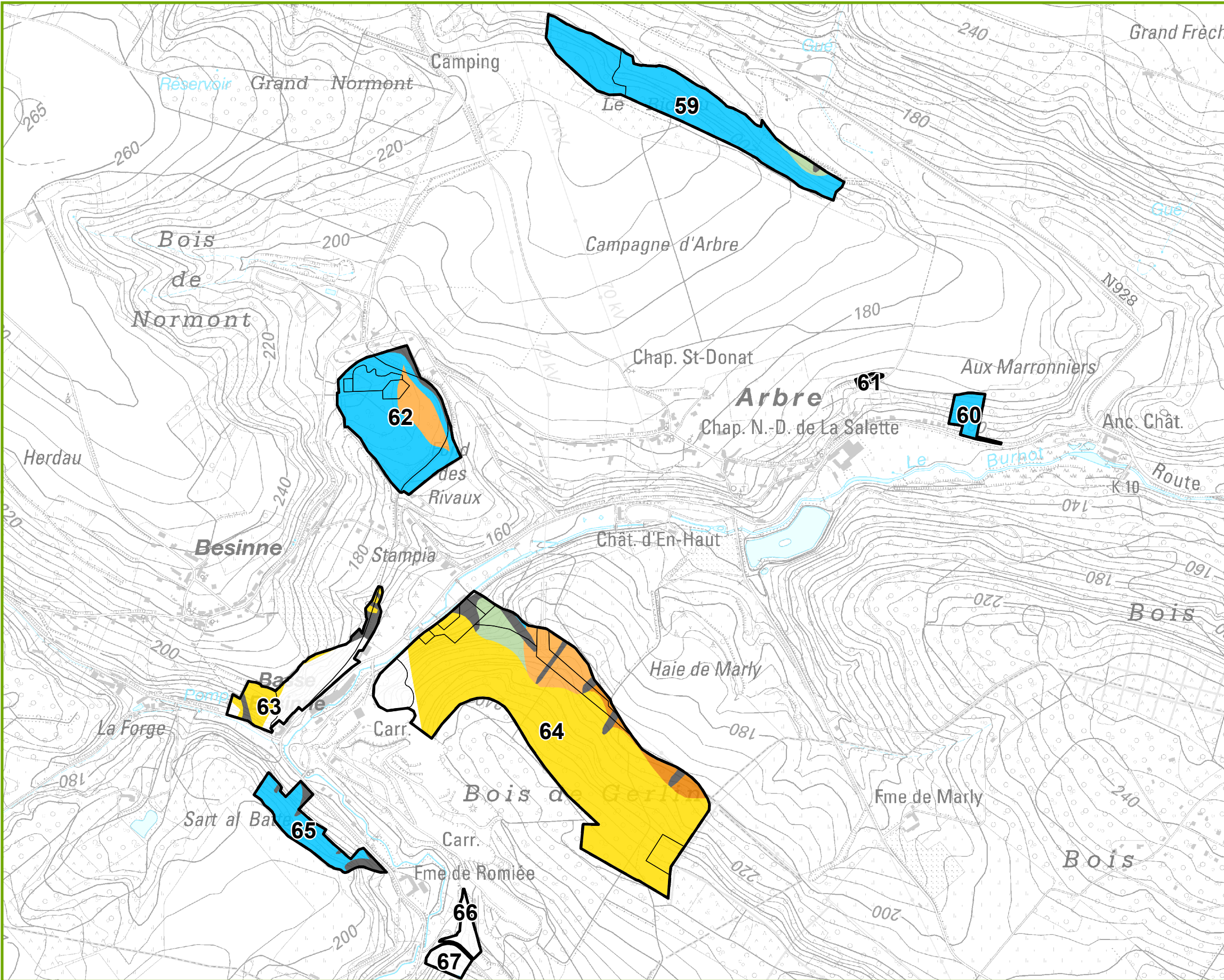


Légende

- Limite de la propriété
- Limite des compartiments
- Limite d'îlots

Légende des principaux types de sols

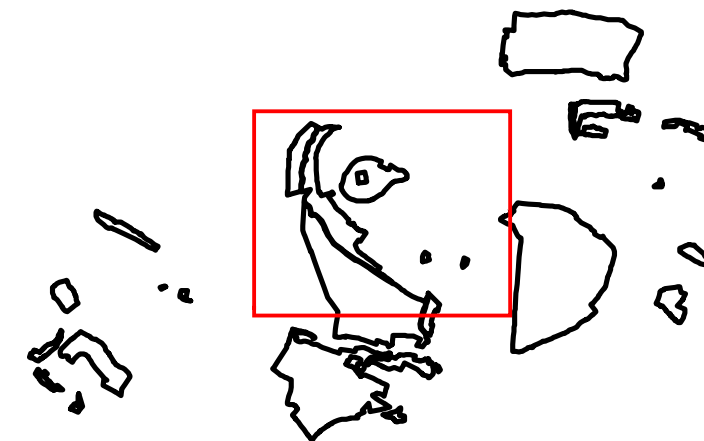
- Sols limoneux à drainage naturel favorable
- Sols limoneux à drainage naturel modéré ou imparfait
- Sols limono-caillouteux à charge schisteuse et à drainage naturel principalement favorable
- Sols limono-caillouteux à charge psammitique ou schisto-psammitique et à drainage naturel principalement favorable
- Sols limono-caillouteux à charge calcaire ou contenant du calcaire et à drainage naturel quasi-exclusivement favorable
- Regroupement de complexes de sols de textures différentes ou sur fortes pentes et de sols de fonds de vallons limoneux ou rocailleux
- Sols artificiels ou non cartographiés



Carte 1.5a : Principaux types de sols (CNSW 250)

Propriété Communale de Profondeville (P3431_05)

Localisation

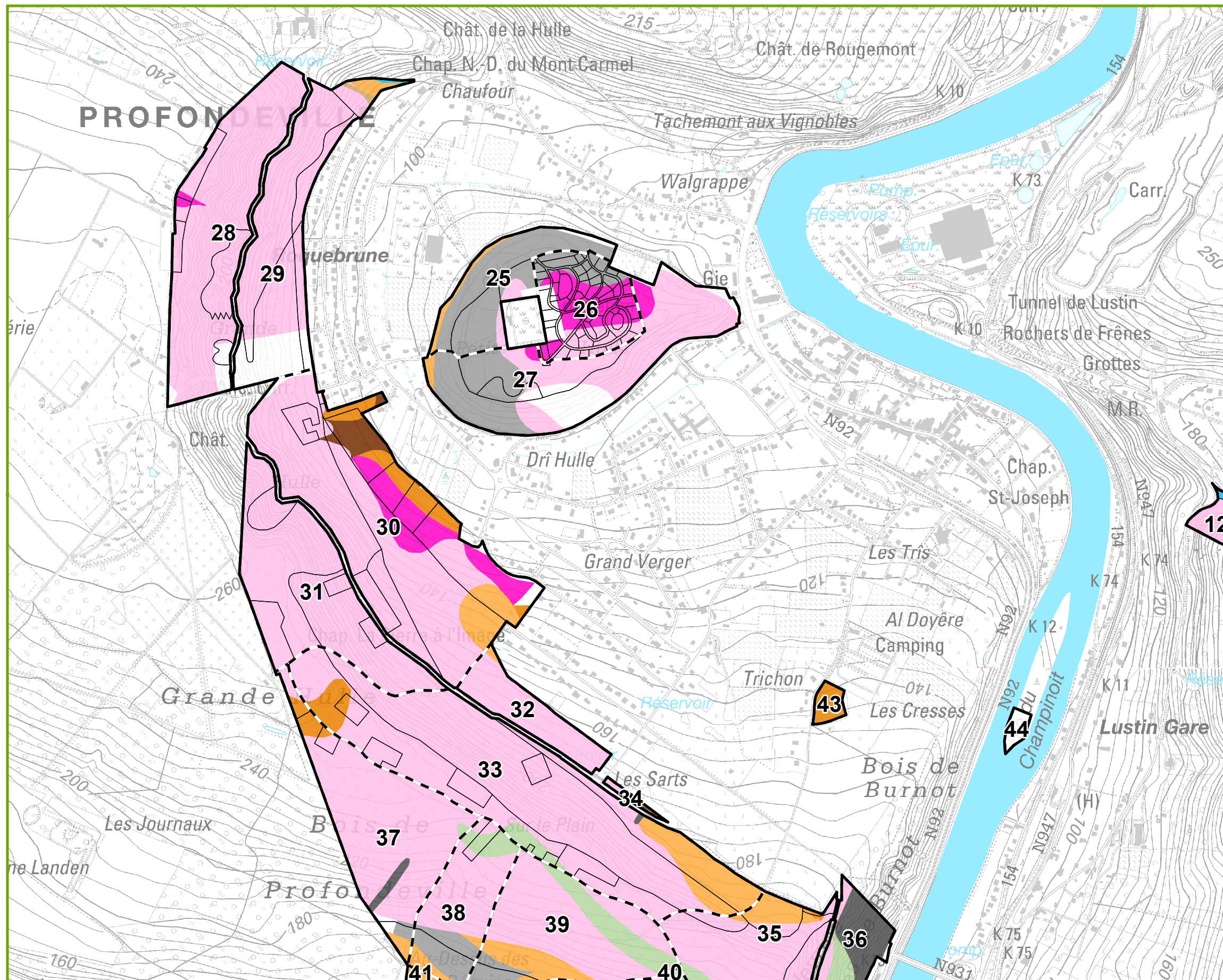


Légende

- Limite de la propriété
- Limite des compartiments
- Limite d'îlots

Légende des principaux types de sols

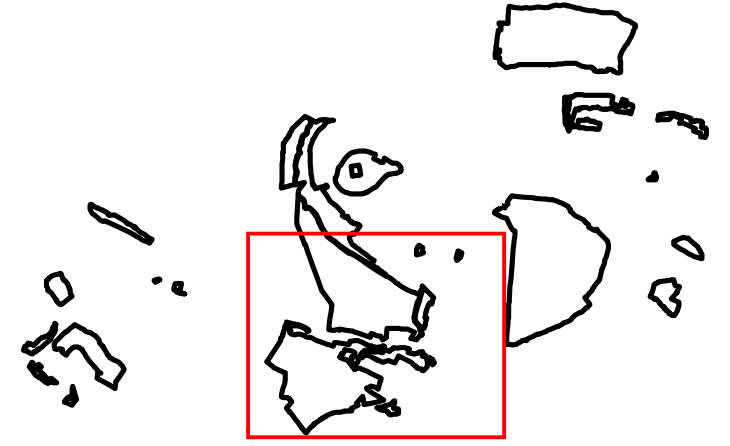
- Sols limoneux à drainage naturel favorable
- Sols limoneux à drainage naturel modéré ou imparfait
- Sols limoneux à drainage naturel assez pauvre à très pauvre
- Sols limoneux peu caillouteux à drainage naturel favorable
- Sols limono-caillouteux à charge schisto-gréseuse ou gréseuse et à drainage naturel favorable
- Sols limono-caillouteux à charge schisto-gréseuse ou gréseuse et à drainage naturel modéré à assez pauvre
- Sols limono-caillouteux à charge schisteuse et à drainage naturel principalement favorable
- Sols limono-caillouteux à charge calcaire ou contenant du calcaire et à drainage naturel quasi-exclusivement favorable
- Sols limono-caillouteux à charge de silixite ou de gravier ou de conglomérat et à drainage naturel principalement favorable
- Regroupement de complexes de sols de textures différentes ou sur fortes pentes et de sols de fonds de vallons limoneux ou rocailleux
- Sols artificiels ou non cartographiés



Carte 1.5a : Principaux types de sols (CNSW 250)

Propriété Communale de Profondeville (P3431_05)

Localisation

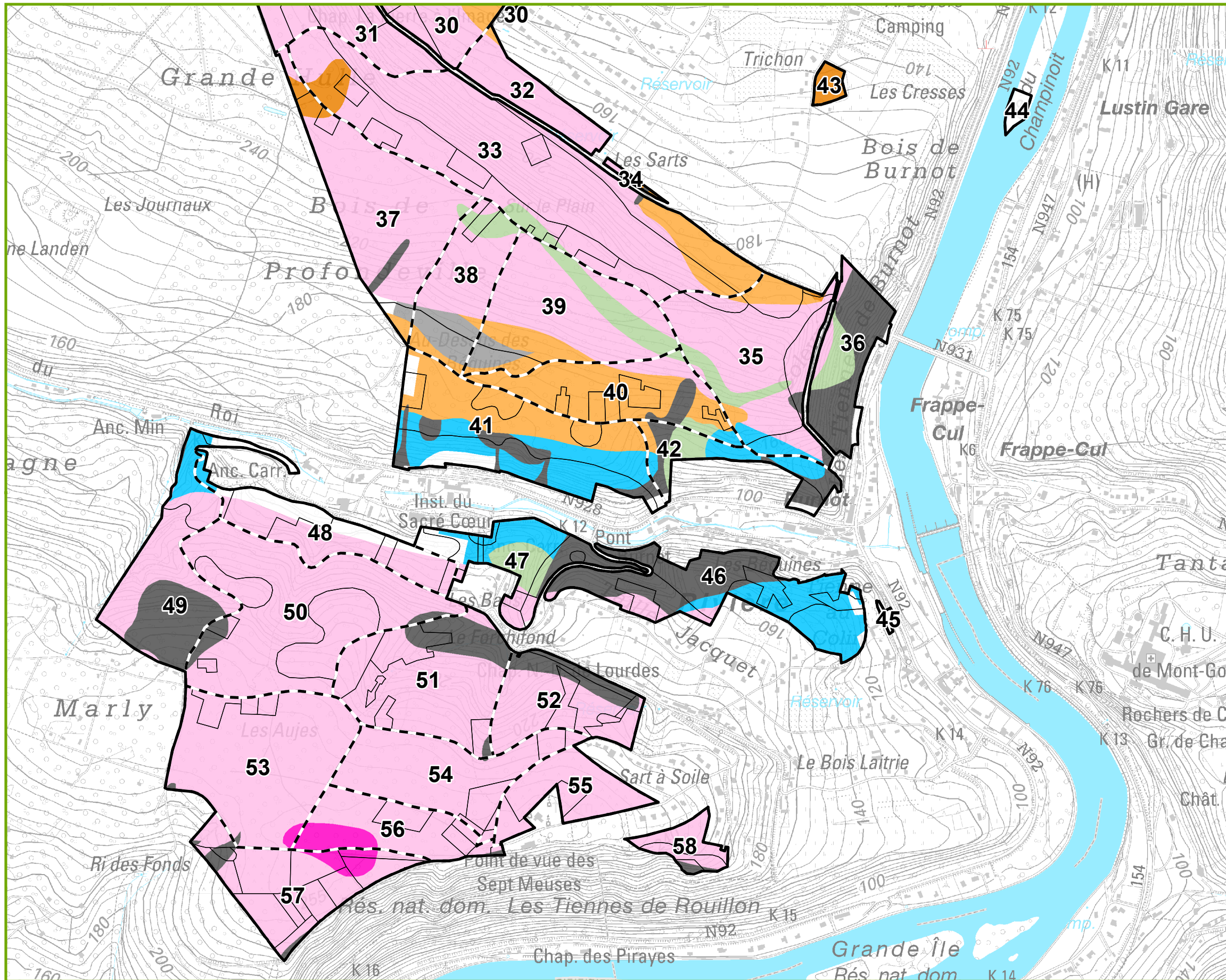


Légende

- Limite de la propriété
- Limite des compartiments
- Limite d'îlots

Légende des principaux types de sols

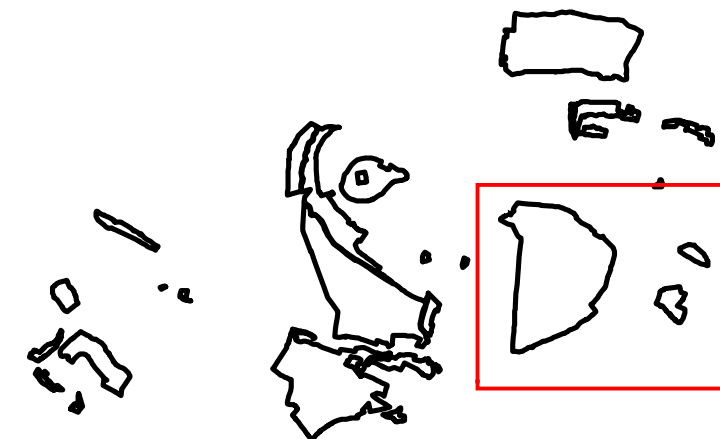
- Sols limoneux à drainage naturel favorable
- Sols limoneux à drainage naturel modéré ou imparfait
- Sols limono-caillouteux à charge schisto-gréseuse ou gréseuse et à drainage naturel favorable
- Sols limono-caillouteux à charge schisto-gréseuse ou gréseuse et à drainage naturel modéré à assez pauvre
- Sols limono-caillouteux à charge schisteuse et à drainage naturel principalement favorable
- Sols limono-caillouteux à charge calcaire ou contenant du calcaire et à drainage naturel quasi-exclusivement favorable
- Sols limono-caillouteux à charge de silexite ou de gravier ou de conglomérat et à drainage naturel principalement favorable
- Regroupement de complexes de sols de textures différentes ou sur fortes pentes et de sols de fonds de vallons limoneux ou rocailleux
- Sols artificiels ou non cartographiés



Carte 1.5a : Principaux types de sols (CNSW 250)

Propriété Communale de Profondeville (P3431_05)

Localisation



Légende

- Limite de la propriété
- Limite des compartiments
- Limite d'îlots

Légende des principaux types de sols

- Sols limoneux à drainage naturel modéré ou imparfait
- Sols limono-caillouteux à charge schisto-gréseuse ou gréseuse et à drainage naturel favorable
- Sols limono-caillouteux à charge schisto-gréseuse ou gréseuse et à drainage naturel modéré à assez pauvre
- Sols limono-caillouteux à charge psammitique ou schisto-psammitique et à drainage naturel principalement favorable
- Sols limono-caillouteux à charge calcaire ou contenant du calcaire et à drainage naturel quasi-exclusivement favorable
- Regroupement de complexes de sols de textures différentes ou sur fortes pentes et de sols de fonds de vallons limoneux ou rocailleux
- Sols artificiels ou non cartographiés

